




**EXPC/DIMO**  
Expertos en Optimización de Espacios

A high-angle photograph of a light-colored wooden desk. On the desk, there is a small, square, light-brown leather notebook with a subtle embossed logo. Two black rulers are placed on the desk, one horizontally and one vertically. A white pen with a black tip lies horizontally in the lower right. An orange chair is partially visible on the left side of the frame. The background shows a wooden floor and a white wall.

Te damos la bienvenida a EXPODIMO,  
una empresa comprometida a formar  
relaciones duraderas con los clientes para  
así prestar el servicio de más alta calidad,  
la **OPTIMIZACIÓN DEL ESPACIO** es  
el objetivo primordial para crear  
ambientes armónicos de trabajo

Contacto: 3187119747

[info@expodimo.com](mailto:info@expodimo.com)

Cali - Colombia

# PUESTOS DE TRABAJO GERENCIALES

- Escritorios entamborados Enchapados en fórmica de 30mm
- Archivador tipo biblioteca en aglomerado enchapado en formica en colores planos o texturizados.



Arezzo



Rovigo



Lucca



Charlie Vidrio



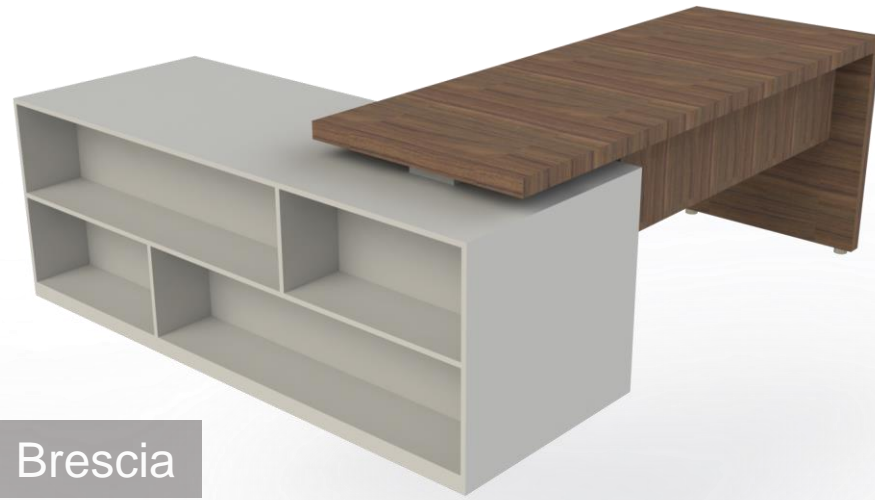
Maui



Bora Bora



Rocinante



Brescia



Alessandri

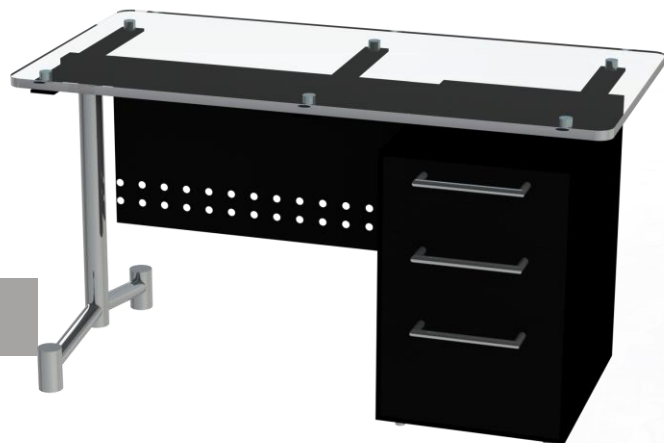


Charlie

- Superficie en vidrio templado de 10mm o crudo de 19mm.
- Herraje vetro, patas cromadas y

falda.

- Archivador metálico: 2x1 o 2x1 Mini



Niza



Imperia



Catania

# PUESTOS DE TRABAJO OPERATIVOS

- Superficie en tablex de 30mm enchapada en formica F8 color a elección.
- Pedestal en tubo metálico a elegir cuadrado, redondo o Turín en L.
- Archivador metálico: 2x1 o 2x1 Mini.



Fiji



Riano

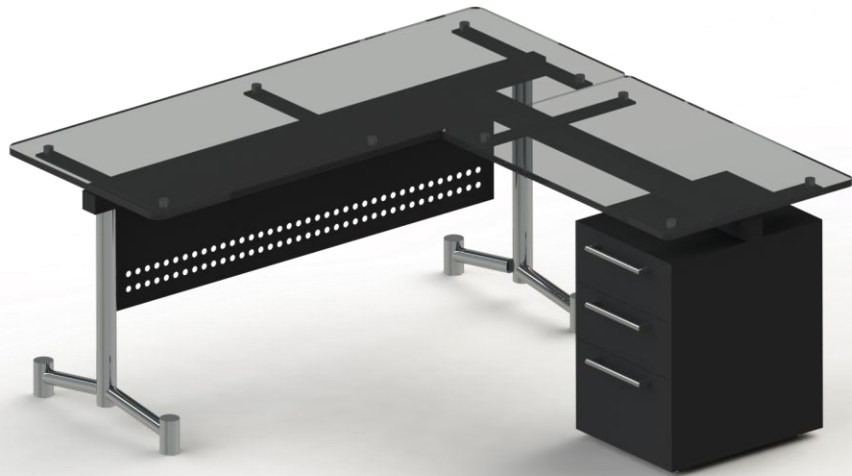


Poli



Max





Niza L



Enna



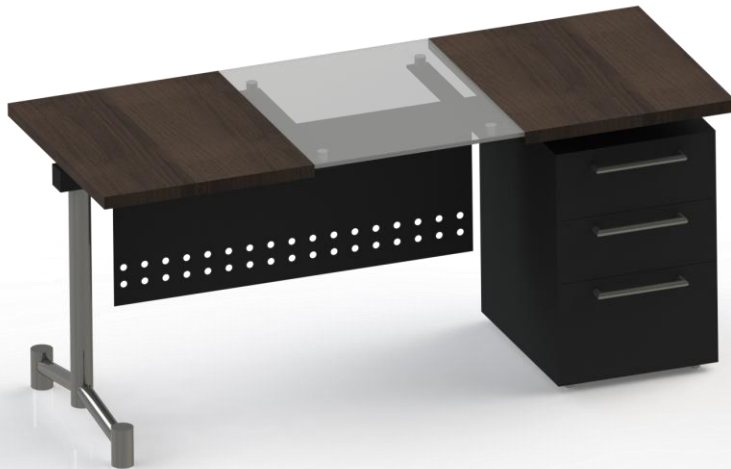
Roma



Perla



Bernal



Libra

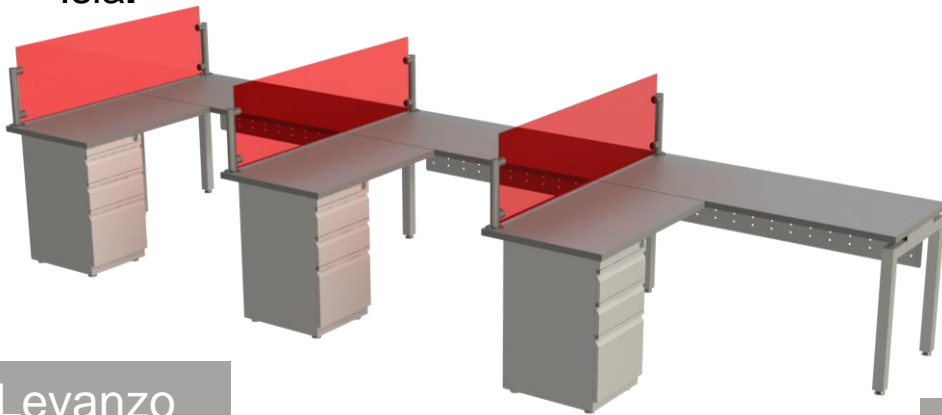


Ginebra

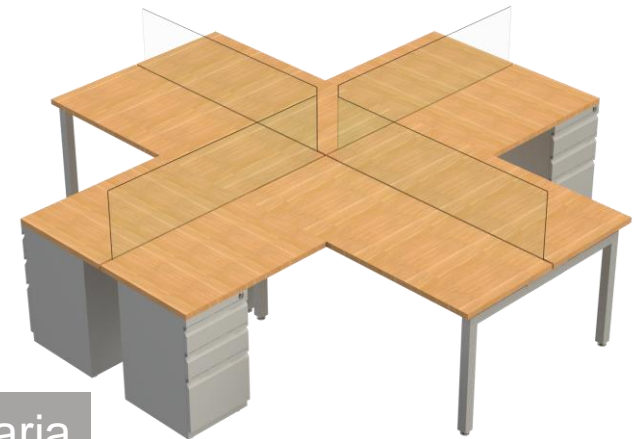
# ISLAS DE TRABAJO / CALL CENTER

- Superficie en tablex de 30mm enchapado en formica F8.
- Escritorios en estructura metálica tipo Isla.

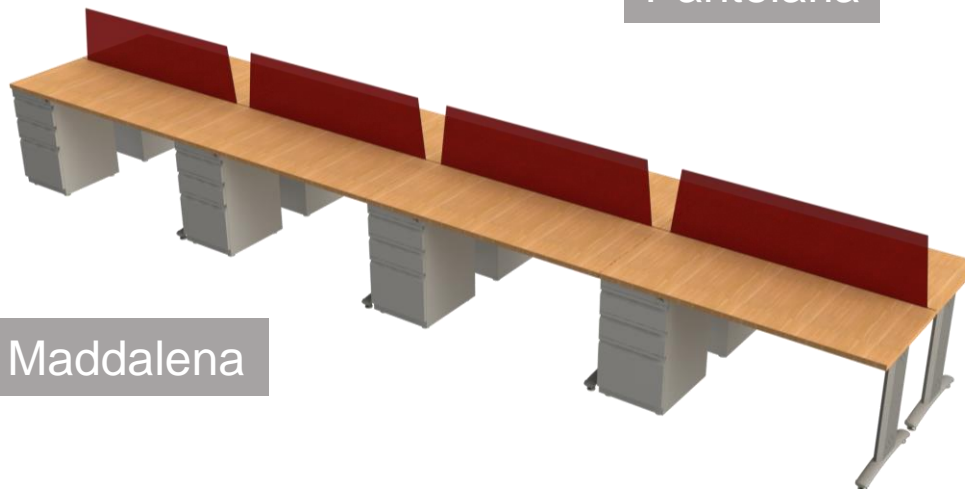
- Pantalla divisora en vidrio crudo laminado de 6mm o templado incoloro de 5 mm
- Archivador metálico: 2x1 o 2x1 mini



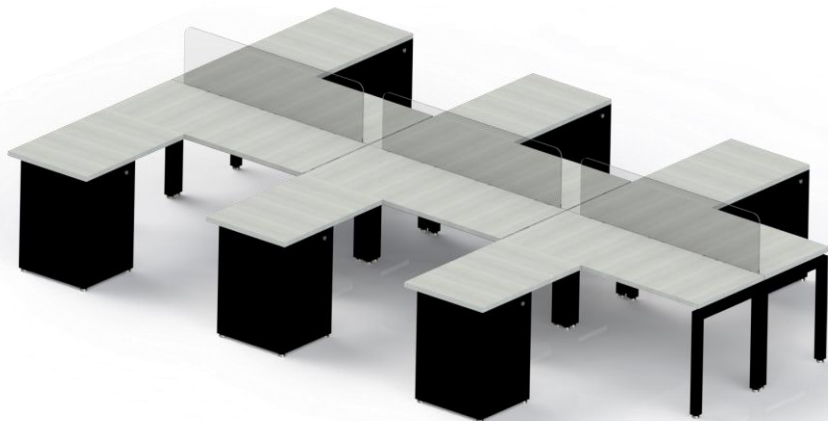
Levanzo



Pantelaria



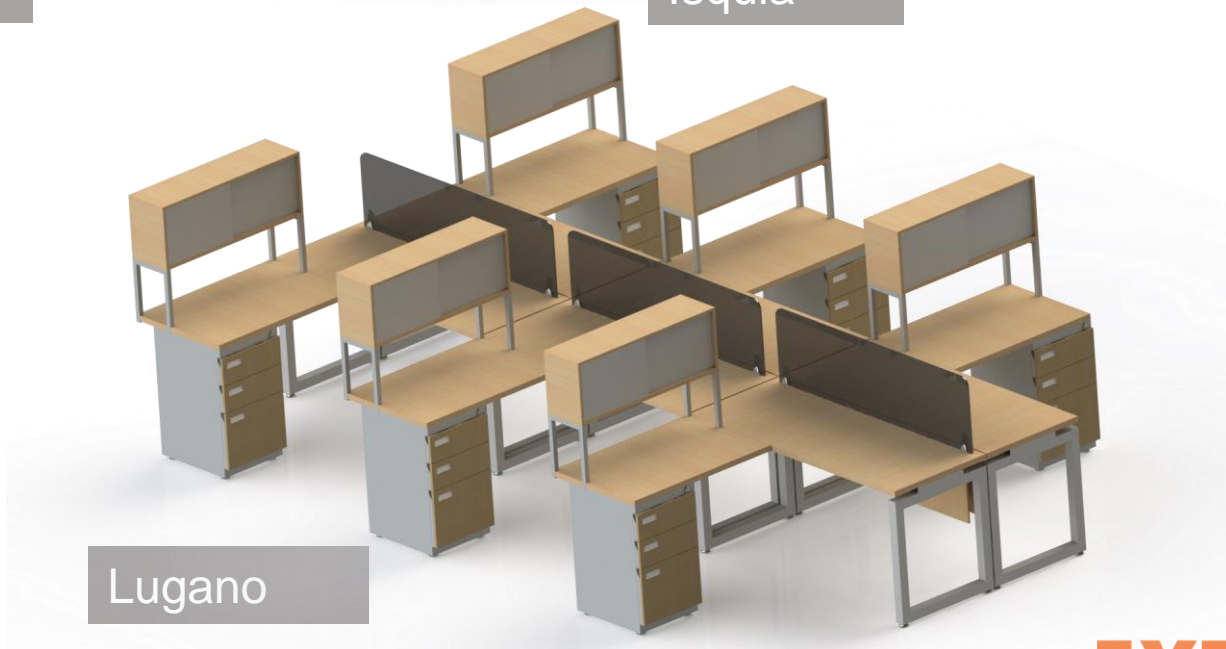
Maddalena



Capri



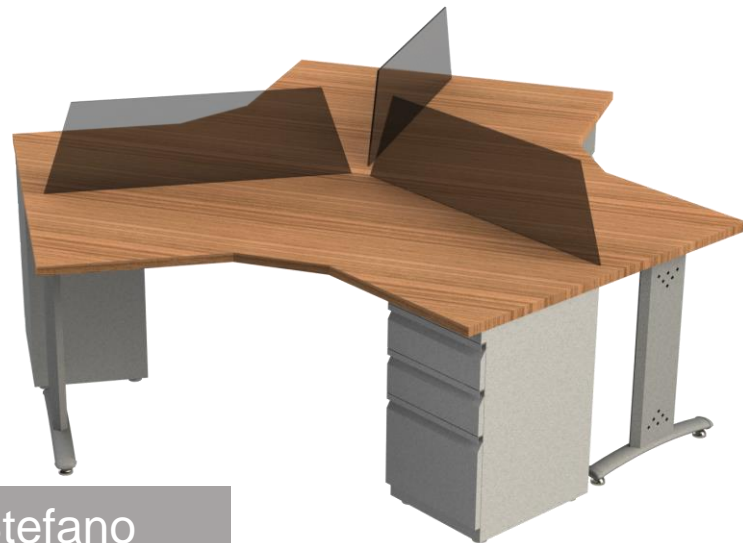
Isquia



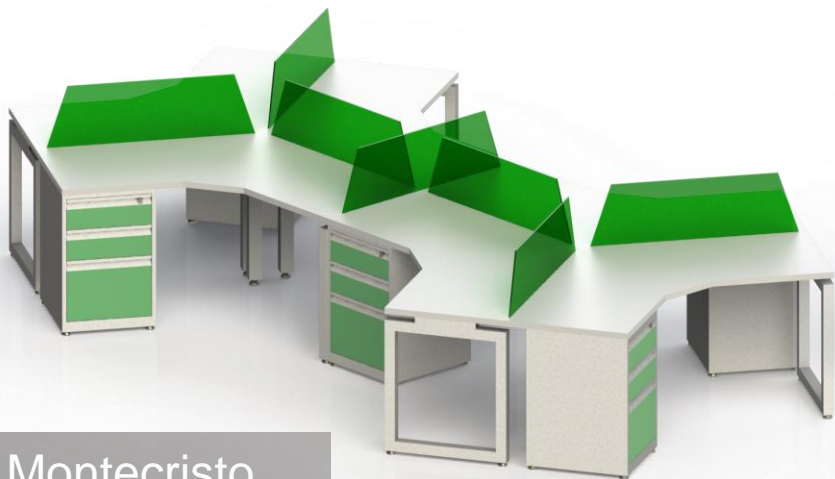
Lugano



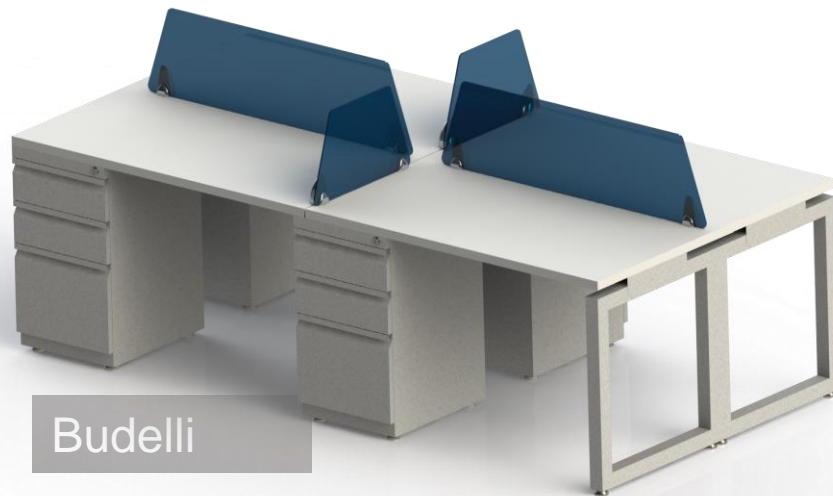
Torcello



Stefano



Montecristo



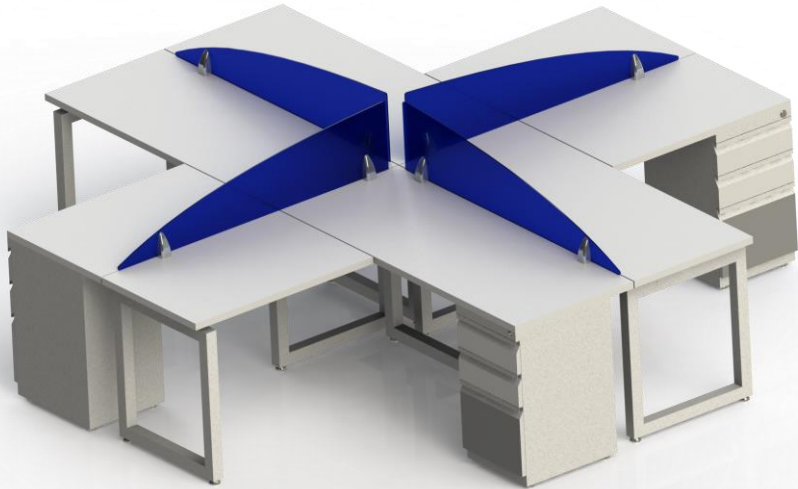
Budelli



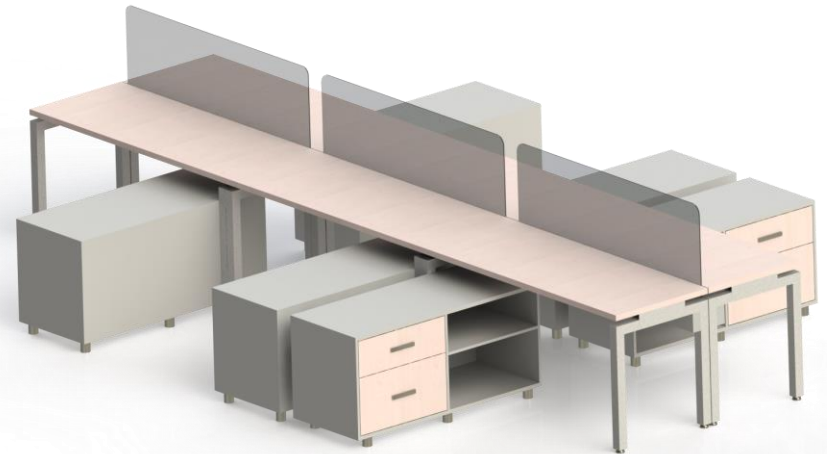
Tiberina



Lipari



Ustica



Salina

# MESAS DE JUNTAS

- Superficie en tablex de 30mm Enchapado en formica F8 o vidrio templado de 10 mm
- Herraje vetro para mesas de juntas (Patas Cromadas o Pintadas) para superficies en vidrio de maximo 6 personas.



Luján



Tondra



Cartago



Amalfi



Rosario





Milán



Casablanca



Bariloche



Ronda



Paraná



Venecia



Jaco



Bali

# MÓDULOS DE RECEPCIÓN O COUNTERS

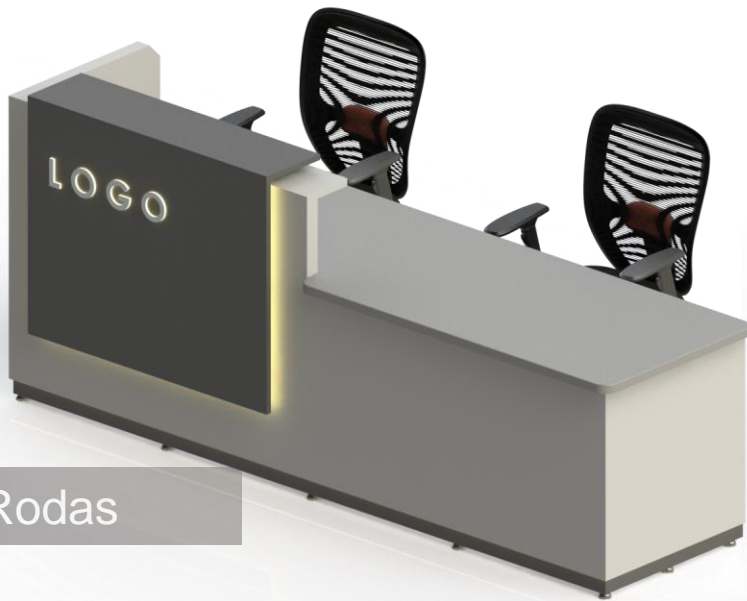
- Recepciones en formica con opción de Luz e impresión de logo en vinilo.
- Incluye puesto de trabajo con archivador 2x1, tapa pasa-cable.



Olimpia



Ermioni



Rodas



Esparta





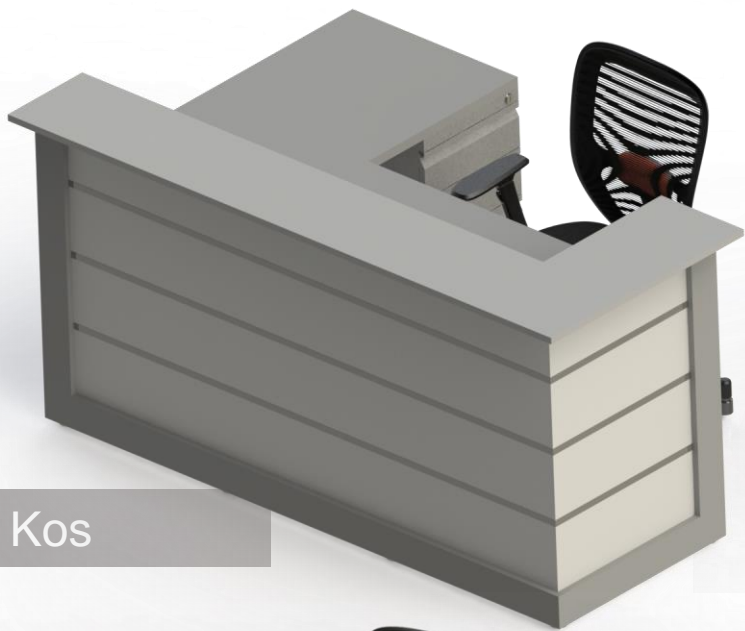
Lesbos



Egina



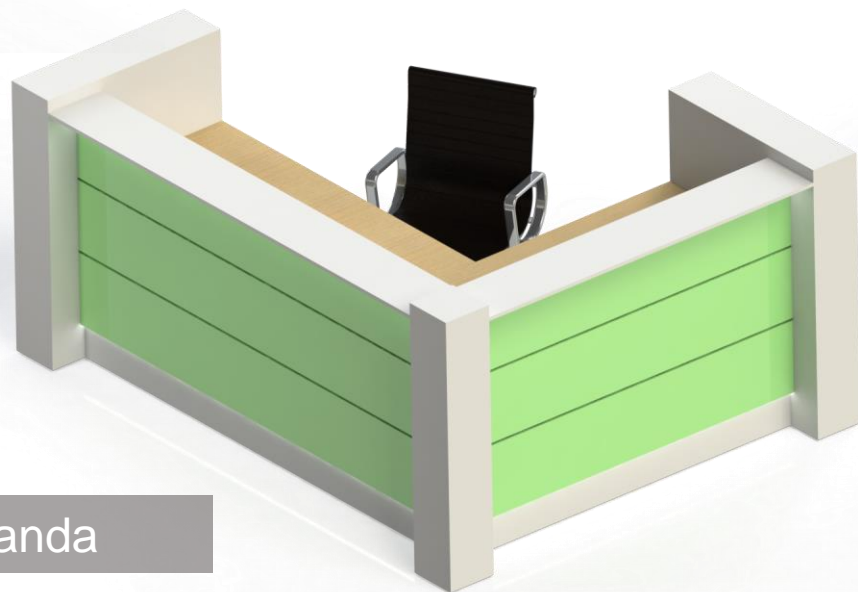
Andalucía



Kos



Larisa



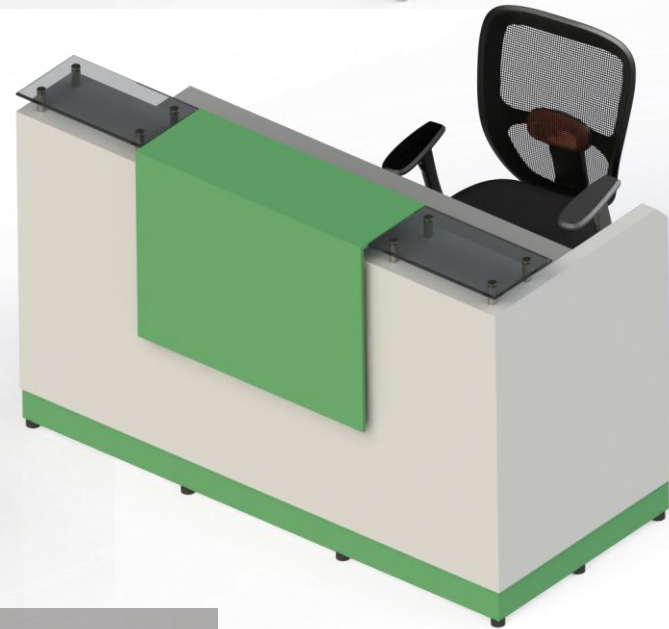
Irlanda



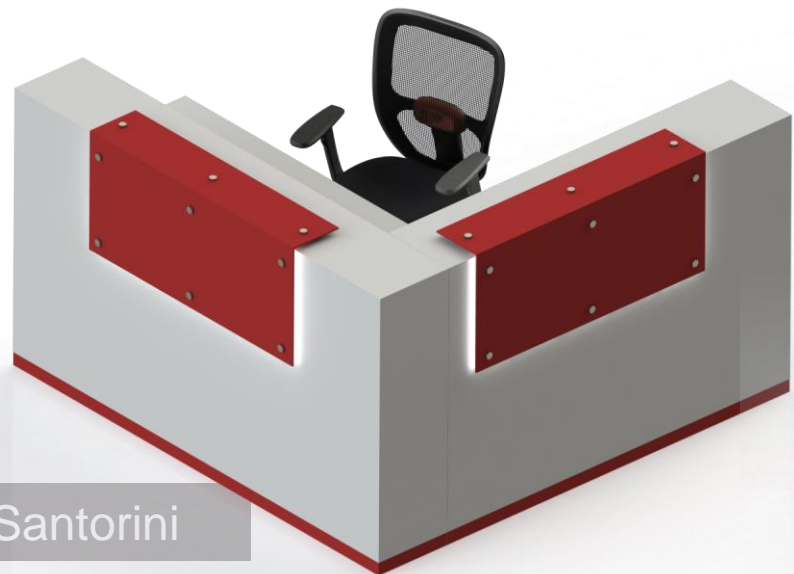
Atenas



Delfos



Tripoli



Santorini



Zagoria



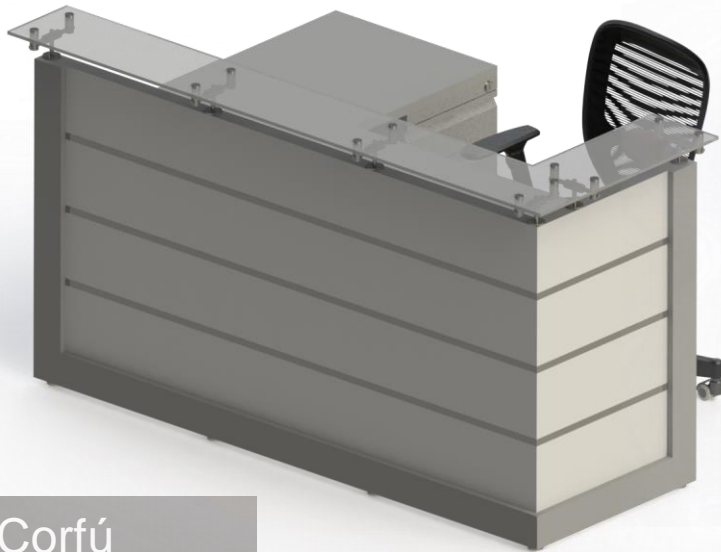
Kozani







Toledo



Corfú



Itaca



Sevilla



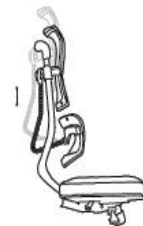
Holanda



# EXPO/DIMO

## UP - DOWN

Espaldar regulable en altura.



## APOYO LUMBAR

Regula el apoyo que brinda la silla a la zona lumbar, en altura y profundidad.



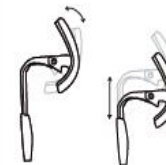
## RECLINACIÓN (SYNCRO)

Este mecanismo permite regular la inclinación del espaldar, el mecanismo Syncro realiza un movimiento acorde entre asiento y espaldar desde 90° hasta 120°



## CABECERO

Regulables en altura y ángulo.



## BRAZOS



Regulables en altura.



Regulables en profundidad.



Regulables en ángulo.

## SLIDER

Regula la profundidad del asiento respecto al espaldar



\*Las variaciones dependen del modelo\*

**ERGOMESH**

PRESIDENTE

- Cabecero regulable
- Accesorio aoriga
- Asiento y respaldo en malla
- LP - DOWN respaldo
- Brazos 3D - PU
- Mec Syntra 4 bloques antishock - slider
- Base aluminio 70 cm
- Rueda nylon 60 mm

**ERGOMESH**

NORUEGA

- Accesorio saco
- Asiento y respaldo en malla
- LP - DOWN respaldo
- Brazos 3D - PU
- Mec Syntra 4 bloques antishock - slider
- Base aluminio 70 cm
- Rueda nylon 60 mm

**NORUEGA**

PRESIDENTE

- Cabecero regulable
- Brazos regulables en altura - PU
- Apoyo lumbar acolchado regulable en altura
- Espaldar en malla y asiento inyectado tapizado
- Mec Syntra 2 bloques antishock
- Base cromada, 64 cm
- Base nylon 64 cm
- Rueda nylon 50 mm
- Opción Slider

**NORUEGA**

PRESIDENTE

- Brazos regulables en altura - PU
- Apoyo lumbar acolchado regulable en altura
- Espaldar en malla y asiento inyectado tapizado
- Mec Syntra 2 bloques antishock
- Base cromada, 64 cm
- Base nylon 64 cm
- Rueda nylon 50 mm
- Opción Slider

**WINNER PLUS**

PRESIDENTE - GERENTE

- Cabecero regulable opciones
- Brazos 3D - PU
- Espaldar en malla nylon
- Apoyo lumbar regulable en profundidad
- Asiento en Paño con espuma inyectada
- Mec Syntra 4 bloques antishock + Slider
- Base aluminio, 64 cm
- Base nylon, 64 cm

**WINNER**

PRESIDENTE - GERENTE

- Cabecero regulable opciones
- Brazos 3D - PU
- Brazos regulables en Altura
- Apoyo lumbar regulable en profundidad
- Espaldar en malla poliéster
- Asiento en Paño
- Mec Syntra 4 bloques antishock
- Base aluminio, 64 cm
- Base nylon, 64 cm

**VERSALLES**

PRESIDENTE

- Cabecero regulable
- Brazos 3D
- Brazos regulables en Altura
- Apoyo lumbar regulable en altura y profundidad
- Espaldar en malla y asiento tapizado
- Mec Syntra 3 bloques Antishock - Slider
- Base aluminio, 70 cm
- Base nylon, 70 cm
- Rueda nylon 50 mm

**VERSALLES**

PRESIDENTE

- Brazos 3D
- Brazos regulables en Altura
- Apoyo lumbar regulable en altura y profundidad
- Espaldar en malla y asiento tapizado
- Mec Syntra 3 bloques Antishock - Slider
- Base aluminio, 70 cm
- Base nylon, 70 cm
- Rueda nylon 50 mm

**MONACO**

PRESIDENTE - GERENTE

- Cabecero regulable Opción
- Brazos regulables en Altura y ancho - PU
- Apoyo lumbar acolchado regulable en altura y profundidad
- Espaldar en malla y asiento tapizado
- Mec Syntra 4 bloques antishock
- Base aluminio 70 cm
- Rueda nylon 50 mm

**MONACO**

INTERLOCUTOR

- Brazos regulables en Altura y ancho - PU
- Apoyo lumbar acolchado regulable en altura y profundidad
- Espaldar en malla y asiento tapizado
- Estructura Cantilever cromado
- Destizadores

**AMY**

PRESIDENTE

- Brazos regulables en altura - PU
- Mec Syntra
- Base cromada, 64 cm
- Base nylon 64 cm
- Rueda nylon 50 mm
- Apoyo lumbar fijo
- Cabecero regulable

**AMY**

PRESIDENTE

- Brazos regulables en altura - PU
- Mec Syntra
- Base cromada, 64 cm
- Base nylon 64 cm
- Rueda nylon 50 mm
- Apoyo lumbar fijo
- Espaldar alto

**SLIM**

PRESIDENTE - GERENTE

- Cabecero regulable
- Brazos regulables
- Brazos 3D
- Espaldar regulable en altura
- Apoyo lumbar regulable en altura y profundidad
- Espaldar en malla y asiento tapizado
- Espuma inyectada
- Mec Syntra 2 bloques antishock - Slider
- Base aluminio, 64 cm
- Base nylon, 64 cm
- Rueda nylon 50 mm

**SLIM**

PRESIDENTE

- Brazos regulables
- Brazos 3D
- Espaldar regulable en altura
- Apoyo lumbar regulable en altura y profundidad
- Espaldar en malla y asiento tapizado
- Espuma inyectada
- Mec Syntra 2 bloques antishock - Slider
- Base aluminio, 64 cm
- Base nylon, 64 cm
- Rueda nylon 50 mm

**DELPHI 2**

PRESIDENTE

- Cabecero regulable
- Brazos 3D
- Brazos regulables en Altura
- Apoyo lumbar regulable en altura y profundidad
- Mec Syntra 2 bloques
- Base aluminio, 64 cm
- Base nylon, 64 cm
- Rueda nylon 50 mm

**DELPHI 2**

PRESIDENTE

- Brazos 3D
- Brazos regulables en Altura
- Apoyo lumbar regulable en altura y profundidad
- Mec Syntra 2 bloques Mec Bascuante 1 bloque a 90°
- Base aluminio, 64 cm
- Base nylon, 64 cm
- Rueda nylon 50 mm



### DELPHI 2

INTERLOCUTORA 1 año de garantía

- Brazos fijos
- Apoyo lumbar regulable en altura y profundidad
- Asiento tapizado en caño
- Estructura cantilever negro
- Deslizadores



### NEO

INTERLOCUTORA 2 años de garantía

- Brazos fijos
- Escapar en malla
- Estructura cantilever cromada
- Deslizadores



### APOLO

PRESIDENTE - GERENTE 1 año de garantía

- Brazos Cromados con capoteo en malla
- Tapizado en malla
- Mec. Basciante 1 bloque a 90°
- Base cromada 64 cm
- Rueda nylon 50 mm



### APOLO

INTERLOCUTORA 1 año de garantía

- Brazos Cromados con capoteo en malla
- Tapizado en malla
- Estructura Cantilever cromada
- Deslizadores

SILLONES SEMICUERO



### LYON

PRESIDENTE 2 años de garantía

- Brazos Cromados con capoteo PU
- Tapizada en Cuero Sintético
- Mec. Syntra 4 bloques Antishock
- Base aluminio 64 cm
- Base cromada 64 cm
- Rueda nylon 50 mm



### LYON

GERENTE 2 años de garantía

- Brazos Cromados con capoteo
- Tapizado en Cuero Sintético
- Mec. Syntra 4 bloques Antishock
- Base aluminio 64 cm
- Base cromada 64 cm
- Rueda nylon 50 mm



### BOSS

PRESIDENTE - GERENTE 1 año de garantía

- Brazos Cromados con capoteo
- Tapizado en Cuero Sintético
- Mec. Basciante 1 bloque a 90°
- Base cromada 64 cm
- Rueda gama 50 mm



### BOSS

INTERLOCUTORA 1 año de garantía

- Brazos Cromados con capoteo
- Tapizado en Cuero Sintético
- Estructura Cantilever cromada
- Deslizadores



### ALEMANIA

PRESIDENTE - GERENTE 1 año de garantía

- Brazos Cromados con capoteo
- Tapizado en Cuero Sintético
- Mec. Basciante 1 bloque a 90°
- Base cromada 64 cm
- Rueda nylon 50 mm



### ALEMANIA

INTERLOCUTORA 1 año de garantía

- Brazos Cromados con capoteo
- Tapizado en Cuero Sintético
- Estructura Cantilever cromada
- Deslizadores



### NEPAL

PRESIDENTE 1 año de garantía

- Brazos Cromados con apoyabrazos en PP
- Mec. Basciante 1 bloque a 90°
- Base cromada 70 cm
- Rueda gama 50 mm
- Tapizado Cuero Sintético



### NEPAL

INTERLOCUTORA 1 año de garantía

- Brazos Cromados con Apoyabrazos tapizados
- Estructura Cantilever cromada
- Deslizadores
- Tapizado Cuero Sintético



### CLASSIC

PRESIDENTE 1 año de garantía

- Brazos Cromados con Apoyabrazos en PU
- Mec. Basciante 1 bloque a 90°
- Mec. contacto permanente Avanzada
- Base cromada 70 cm
- Rueda gama 50 mm
- Tapizado Cuero Sintético



### LEXUS

PRESIDENTE 1 año de garantía

- Brazos Inyectados en PP apoyabrazos tapizados
- Tapizado en Cuero Sintético
- Mec. Basciante 1 bloque a 90°
- Mec. contacto permanente Avanzada
- Base cromada 70 cm
- Rueda gama 50 mm



### MADRID

PRESIDENTE 1 año de garantía

- Brazos cromados con apoyabrazos tapizados
- Tapizado en Cuero Sintético
- Mec. Basciante 1 bloque a 90°
- Mec. contacto permanente Avanzada
- Base cromada 70 cm
- Rueda gama 50 mm



### CITY

PRESIDENTE 1 año de garantía

- Brazos Inyectados en PP apoyabrazos tapizados
- Mec. Basciante 1 bloque a 90°
- Mec. contacto permanente Avanzada
- Base nylon 70 cm con adiques
- Ruedas nylon 50 mm
- Tapizado en Cuero Sintético



- LUA**  
PRESIDENTE - GERENTE **1 año garantía**
- Brazos Cromados con Acapobrazos en PP
  - Tapizado en Cuero Sintético
  - Mec. Bascuante 1 bloqueo a 90°
  - Mec. Contacto Permanente Avanzado
  - Base cromada. 70 cm
  - Rueda nylon 50 mm



- LUA**  
INTERLOCUTOR **1 año garantía**
- Brazos Cromados con Acapobrazos tapizados
  - Tapizado en Cuero Sintético
  - Estructura Cantilever cromada
  - Deslizadores



- STUHL** **2 años garantía**
- Brazos Fijos
  - Brazos regulables en altura - PU
  - Apoyo lumbar regulable en altura
  - Asiento inyectado
  - Mec. Synco 1 bloqueo a 90°
  - Base Cromada. 64 cm
  - Base Nylon. 64 cm
  - Rueda Nylon 50 mm



- SIENA** **2 años garantía**
- Asiento tapizado en malla nylon negra.
  - Espaldar tapizado en malla nylon negra
  - Brazos de Polipropileno regulable.
  - Mecanismo Bascuante.
  - Base nylon o cromada
  - Rueda de nylon



- FONE** **1 año garantía**
- Brazos Fijos
  - Brazos regulables en altura - PU
  - Mec. Contacto Permanente avanzado
  - Espaldar regulable en altura
  - Base cromada. 64 cm
  - Base nylon. 64 cm
  - Rueda goma 50 mm



- MUK** **2 años garantía**
- Brazos fijos
  - Mec. Semireclinable
  - Base cromada 60 cm
  - Base nylon 60 cm
  - Rueda goma 50 mm



- SIAM** **2 años garantía**
- Brazos Acabados
  - Mec. Bascuante 1 bloqueo a 90°
  - Base cromada. 64 cm
  - Rueda Nylon 50 mm
- ● ●



- PRAGA** **1 año garantía**
- Brazos fijos
  - Mec. Bascuante 1 bloqueo a 90°
  - Base Metálica blanca 60 cm
  - Rueda Goma 50 mm
- ● ●



- PIERO** **3 años garantía**
- Malla Nylon gris + marca trasera de foia de vidrio
  - Cubierta decorativa de ABS
  - Espuma tipo asiento delantero.
  - Mecanismo bascuante con posición de bloqueo a 90°
  - Base Nylon
  - Ruedas Nylon



- STAY** **2 años garantía**
- Brazos Fijos
  - Brazos regulables en altura - PU
  - Apoyo lumbar regulable en altura
  - Mec. Bascuante 1 bloqueo a 90°
  - Mec. Contacto Permanente avanzado
  - Base aluminio. 64 cm
  - Base cromada. 64 cm
  - Base nylon. 64 cm
  - Rueda nylon 50 mm



- DELPHI** **1 año garantía**
- Brazos regulables en altura
  - Brazos 3D - PU
  - Apoyo lumbar tapizado regulable en altura y profundidad.
  - Mec. Bascuante 1 bloqueo a 90°
  - Base nylon. 64 cm
  - Base cromada. 64 cm
  - Base aluminio. 64 cm
  - Rueda nylon 50 mm



- AMY** **2 años garantía**
- Brazos Fijos
  - Brazos regulables en altura - PU
  - Asiento en caño
  - Mec. Bascuante 1 bloqueo a 90°
  - Base cromada. 64 cm
  - Base nylon. 64 cm
  - Rueda nylon 50 mm



- CONGO** **1 año garantía**
- Brazos Fijos
  - Brazos regulables en altura - PU
  - Mec. Bascuante 1 bloqueo a 90°
  - Mec. Contacto permanente avanzado
  - Base nylon. 64 cm
  - Rueda nylon 50 mm



- ZEIT** **1 año garantía**
- Brazos Fijos
  - Mec. Bascuante 1 bloqueo a 90°
  - Base cromada. 64 cm
  - Base nylon. 64 cm
  - Rueda nylon 50 mm
  - Espaldar exterior en PP e interior en malla



- MALIBU** **1 año garantía**
- Brazos fijos
  - Brazos regulables en altura
  - Mec. Bascuante 1 bloqueo a 90°
  - Base cromada 60 cm
  - Base nylon 60 cm
  - Rueda nylon 50 mm



- MALI** **1 año garantía**
- Brazos fijos
  - Brazos regulables en altura
  - Mec. Bascuante 1 bloqueo a 90°
  - Base cromada 60 cm
  - Base nylon 60 cm
  - Rueda nylon 50 mm
- ● ●

**ONDA**

OPERATIVA DE HOGAR

1 SECCION

- Mono-concha Inyectada en PP
- Asiento Tapizado en cuero sintético
- Mec. Elevación en altura
- Base cromada 64 cm
- Ruedas nylon 50 mm

**BUTTERFLY**2 SECCIONES

- Conchas inyectadas en PP
- Asiento Plástico
- Asiento para tapizar
- Asiento Tapizado en tela nacional
- Mec. Elevación en altura
- Opción Caja
- Base cromada 60 cm
- Base nylon 60 cm
- Rueda nylon 50 mm
- Opción respaldo tapizado

**MOVIE**2 SECCIONES

BIFAZ

- Conchas inyectadas en PP
- Asiento Plástico
- Asiento para tapizar
- Asiento Tapizado en tela nacional
- Mec. Elevación en altura
- Base cromada 60 cm
- Base nylon 60 cm
- Opción Caja
- Rueda nylon 50 mm

**ORION**1 SECCION

- Mono-concha inyectada en PP
- Mec. Bastante
- Bloqueo a 90°
- Tubo redondo
- Opción Giratorio



## SILLAS INTERLOCUTORAS

**TWIG**2 SECCIONES

- Conchas inyectadas en polipropileno
- Espaldar Opcional
- Mec. concha permanente
- Base Nylon 60 cm
- Niveladores 50 mm

**FOLDY**1 SECCION

- Espaldar en malla
- Asiento abatible tapizado en Paño
- Brazos fijos en PP
- Estructura cromada
- Ruedas nylon
- Opción con tablero Universitario
- Acabado

**MALI**

INTERLOCUTORA

1 SECCION

- Brazos fijos
- Brazos regulados en altura
- Estructura Cantiver en pintura electrostática negra
- Estructura Cantiver cromada
- Deslizadores

**FENIX**1 SECCION

- Apoyabrazos en PP
- Asiento tapizado en Paño
- Estructura cromada
- Espaldar interno en malla y externo en PP

**MOVIE**2 SECCIONES

- Conchas inyectadas en PP
- Asiento Plástico
- Asiento Plástico con kl para tapizar
- Asiento Tapizado en tela nacional
- Estructura en pintura electrostática negra.

**ORION**1 SECCION

- Mono-concha inyectada en PP
- Estructura en pintura electrostática negra.
- Tubo redondo
- Opción Giratorio

**ISO-NET**2 SECCIONES

- Asiento tapizado en Paño
- Asiento sin Tapizar
- Espaldar en malla
- Estructura oval en pintura electrostática negra.

**ISOSCELES**2 SECCIONES

- Asiento interno en madera
- Sin respaldo
- Tapizado en tela nacional
- Estructura oval en pintura electrostática negra.
- Carcasas externas en policarbonato.

**POLO**1 SECCION

- Apoyabrazos en PP
- Asiento tapizado en Paño
- Estructura cromada
- Apoyo lumbal fijo

**BUTTERFLY**2 SECCIONES

- Conchas inyectadas en PP
- Asiento Plástico
- Asiento Tapizado en tela nacional
- Estructura en pintura electrostática negra.
- Estructura cromada
- Opción respaldo tapizado

**FOLDY**1 SECCION

- Espaldar en malla
- Asiento abatible tapizado en Paño
- Brazos fijos en PP
- Estructura cromada
- Ruedas nylon
- Opción con tablero Universitario
- Acabado

**ISO-NET**2 SECCIONES

- Asiento tapizado en Paño
- Asiento sin Tapizar
- Espaldar en malla
- Estructura en pintura electrostática negra.
- Tablero Abatible
- Superficie en formica negra.

**ISOSCELES** 1 pieza

- Asiento íntimo en madera
- Sin base
- Tapizada en tela náutica
- Estructura en pintura electrostática negra
- Carcasas externas en polipropileno
- Tablero Apairbie
- Superficie en fôrmica negra

**PRISMA** 1 pieza

- Conchas inyectadas en PP
- Estructura en pintura electrostática negra
- Opción Asiento en cuero sintético
- Tablero Apairbie
- Superficie en fôrmica negra

**EMA** 1 pieza

- Monoconcha inyectada en PP
- Pata de madera
- Deslizadores

**EAMES** 1 pieza

- Monoconcha inyectada en PP
- Pata de Madera
- Deslizadores

**TEREK** 1 pieza

- Estructura Metálica con Pintura electrostática
- El color pintado incluye asiento en madera

**SUA** 1 pieza

- Monoconcha inyectada en PP
- Estructura cromada
- Deslizadores

**EVA** 2 piezas

- Mono-concha inyectada en PP
- Estructura cromada
- Niveladores

**KIRO** 2 piezas

- Monoconcha inyectada en polipropileno
- Exteriores IUM
- Acilable

**HIMALAYA** 1 pieza

- Monoconcha inyectada en polipropileno
- Deslizadores

**VIENTO** 1 pieza

- Monoconcha inyectada en polipropileno
- Deslizadores

**EAMES** 1 pieza

- Monoconcha inyectada en PP
- Pata de madera
- Refuerzo en metal
- Deslizadores

**EAMES C/B** 1 pieza

- Monoconcha inyectada en PP
- Pata de madera
- Refuerzo en metal
- Deslizadores

**FRESIA** 2 piezas

- Estructura inyectada en PP
- Pata de madera
- Deslizadores
- BS EN 581-1:2010

**AMBAR** 1 pieza

- Monoconcha inyectada en polipropileno
- Deslizadores



## SOFÁS

**RELAX** 1 pieza

- Sofá reclinable tapizado en cuero sintético negro
- Descansa pies y respaldo reclinable accionado por palanca

**SWAN** 2 piezas

- Tapizado en Cuero sintético gris
- Tapizada en tela roja
- Regulable en Altura
- Base Aluminio





**CAPRI**1 pieza  
100% aluminio

- Estructura en espuma inyectada
- Texturado a elegir.

**NODOS**1 pieza  
100% acero

- Mesa de vidrio templado circular transparente de 80 cm de diámetro y 8 mm de grosor.
- Patas de acero inoxidable divididas en 4 apoyos cruzados.
- Altura 76 cm.

**MESA BAR VIDRIO**1 pieza  
100% aluminio

- Mesa de vidrio templado de 8 mm de espesor.
- Estructura y Base circular cromada con goma antideslizante con diámetro de 50 cm.
- Diámetro de vidrio 60 cm.
- Altura 76 cm.

**MESA BAR**1 pieza  
100% aluminio

- Mesa de Polycarbonato de 3 cm de espesor.
- Estructura metal cromada.
- Base circular cromada con goma antideslizante con diámetro de 45 cm.
- Regulable en altura



## AUDITORIO

**BUTACA AUDITORIO**1 pieza  
100% aluminio

- Patas metálicas con pintura en polvo electrostática negra.
- Anclaje para fijación al piso con pernos.
- Espuma inyectada o laminada.
- Asiento y respaldo en PU.
- Asientos con mecanismo contrapeso.
- Opción con Brazos.
- Opción con tablero de escritura.

**BUTACA AUDITORIO LPT**1 pieza  
100% aluminio

- Patas metálicas con pintura en polvo electrostática negra.
- Anclaje para fijación al piso con pernos.
- Asiento y respaldo en PU.
- Asientos con mecanismo contrapeso.
- Opción con Brazos.
- Opción con tablero de escritura.

## BAR

**TRIBECA**2 piezas  
100% aluminio

- Asiento en polipropileno.
- Banco giratorio regulable en altura. Base circular cromada, diámetro 39cm.
- Acaya pies Cromada

**TRIBECA CAJERA**2 piezas  
100% aluminio

- Asiento en polipropileno.
- Estructura cromada de 4 patas con acaya pies.

**AIR**2 piezas  
100% aluminio

- Asiento externo en polipropileno.
- Asiento interno tapizado en cuero sintético.
- Banco giratorio regulable en altura. Base circular cromada, diámetro 39cm.

**AIR CAJERA**2 piezas  
100% aluminio

- Asiento externo en polipropileno.
- Asiento interno tapizado en cuero sintético.
- Estructura cromada de 4 patas con acaya pies.

**BUTTERFLY CAJERO**2 piezas  
100% aluminio

- Mono-concha inyectada en PP.
- Estructura cromada tipo patín con reposa pies

**OPORTO**1 pieza  
100% aluminio

- Asiento y respaldo tapizado en cuero sintético.
- Banco giratorio regulable en altura. Base circular cromada, diámetro 39cm.
- Acaya pies Cromada

**KIEL**1 pieza  
100% aluminio

- Mono-pieza inyectada en Polipropileno con reposa pies

**CLOE**1 pieza  
100% aluminio

- Estructura Metálica con Pintura en polvo y reposa pies
- El color pintado y envejecido incluyen asiento en madera

**CLOE ESPALDAR**1 pieza  
100% aluminio

- Estructura Metálica con Pintura en polvo y reposa pies

**CLOE ESPALDAR**1 pieza  
100% aluminio

- Estructura Metálica con Pintura en polvo y reposa pies
- Incluyen asiento en madera

### AEROPUERTO FULL TAPIZ 1 1900 mm



- Asientos en lámina perforada calibre 20, acabado en pintura epoxy gris, soportes cromados, disponible en 2, 3 y 4 puestos tapizados (4cm), incluye niveladores de superficie.
- Travesaños de Acero con acabado en epoxy negro

### AEROPUERTO SEMI TAPIZ 1 1900 mm



- Asientos en lámina perforada calibre 20, acabado en pintura epoxy gris, soportes cromados, disponible en 2, 3 y 4 puestos tapizados (11,5cm), incluye niveladores de superficie.
- Travesaños de Acero con acabado en epoxy negro

### AEROPUERTO SIN TAPIZ 1 1900 mm



- Asientos en lámina perforada calibre 20, acabado en pintura epoxy gris, soportes cromados, disponible en 2, 3 y 4 puestos, incluye niveladores de superficie.
- Travesaños de Acero con acabado en epoxy negro

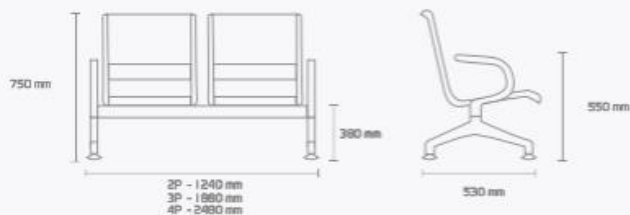
### AEROPUERTO CON MESA 1 1900 mm



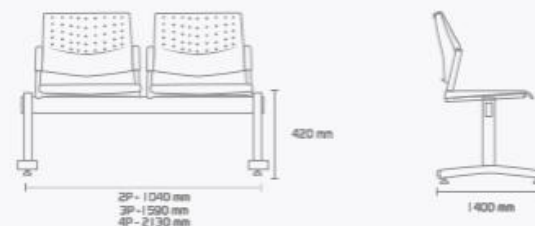
- Asientos en lámina perforada calibre 20, acabado en pintura epoxy gris, soportes cromados, disponible en 2, 3 y 4 puestos, incluye niveladores de superficie.
- Travesaños de Acero con acabado en epoxy negro

- Semi Tapiz
- Sin Tapizar

### TANDEM AEROPUERTO



### TANDEM PARA MÚLTIPLES CONCHAS



### ISO-NET 1 1900 mm



- Estructura metálica cold rolled negra en pintura electrostática
- Asiento y respaldo en textil 2, 3 y 4 puestos.
- Escofador en malla
- Para top Italia
- Niveladores de superficie



### MOVIE 1 1900 mm

- Estructura metálica cold rolled negra en pintura electrostática
- Asiento y respaldo en polipropileno inyectado, 2, 3 y 4 puestos.
- Para top Italia
- Niveladores de superficie
- Opción asiento tapizado



### BUTTERFLY 1 1900 mm



- Estructura metálica cold rolled negra en pintura electrostática
- Asiento y respaldo en polipropileno inyectado, 2, 3 y 4 puestos.
- Opción Tapizado Nacional
- Para top Italia
- Niveladores de superficie
- Opción respaldo tapizado



### ISOSCELES 1 1900 mm

- Estructura metálica cold rolled negra en pintura electrostática
- Asiento y Respaldo tapizado en textil 2, 3 y 4 puestos.
- Para top Italia
- Niveladores de superficie

### PRISMA 1 1900 mm



- Estructura metálica cold rolled negra en pintura electrostática
- Asiento y respaldo en polipropileno inyectado 2, 3 y 4 puestos.
- Para top Italia
- Niveladores de superficie
- Opción asiento tapizado en cuero sintético



### ORION 1 1900 mm

- Estructura metálica cold rolled negra en pintura electrostática
- Asiento y respaldo en polipropileno inyectado, 2, 3 y 4 puestos.
- Niveladores de superficie
- Para top Italia



# CONFIGURACIONES

## TEXTILES

PAÑO  
CUERO SINTÉTICO  
MALLA

## BRAZOS

FUJO  
REGULABLE EN ALTURA  
3D

## MECANISMOS

TRES PALANCAS  
DOS PALANCAS  
CONTACTO PERMANENTE  
SEMIRECLINABLE

## CILINDRO

SECRETARIAL  
GERENCIAL  
CAJERO NEGRO  
CAJERO CROMADO

## ACCESORIOS

TELESCOPIO  
ARO NYLON CAJERO  
ARO CROMADO CAJERO

## BASES

BASE NYLON  
BASE CROMADA  
BASE ALUMINIO

## RUEDAS

NYLON  
GOMA  
NIVELADORES  
AUTOFRENADAS



RED ALTA

2 años



REX MEDIA

2 años



FOCUS MEDIA

2 años



STAR

2 años



RUDY ALTA

2 años



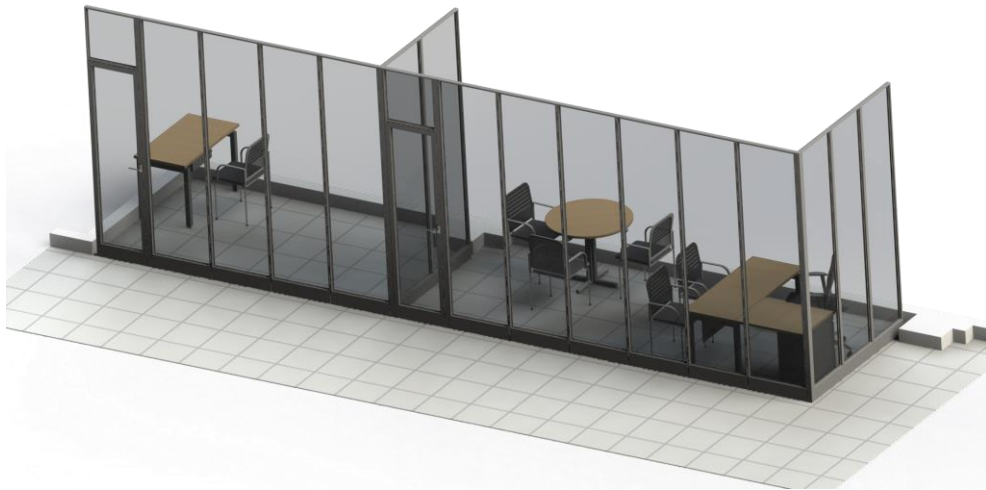
RUDY MEDIA

2 años



Recuerda que cualquiera de nuestras sillas LPT puede transformarse en cajero cambiando el cilindro secretarial a cajero y agregando el aro cromado o en nylon

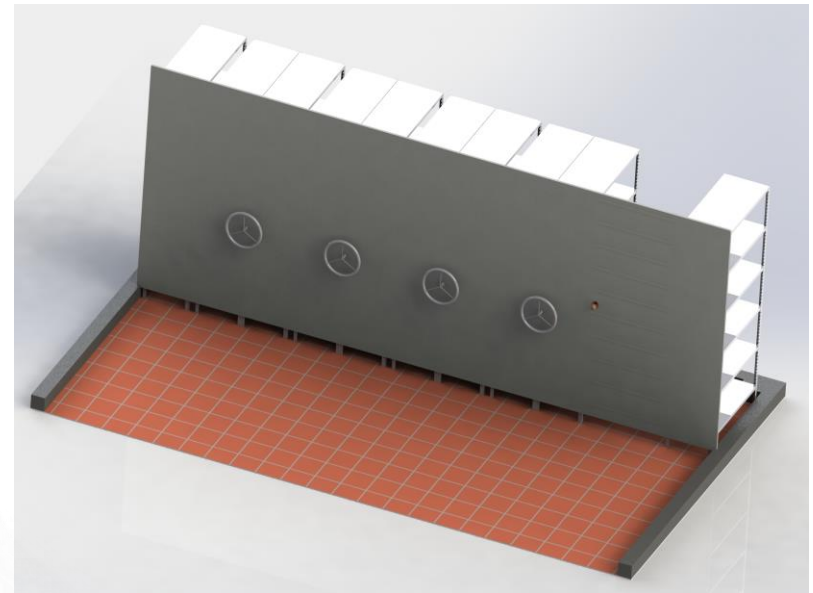
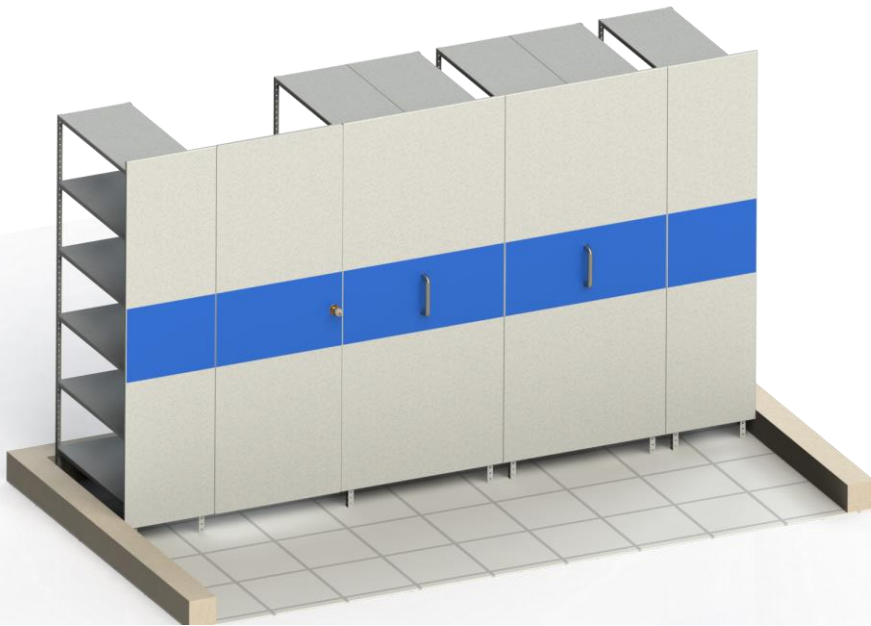
# PÁNELES DE DIVISIÓN



# ARCHIVOS RODANTES

**MANUAL:** Archivador Rodante Manual con frentes en lámina calibre 22, estanterías de 40 - 30 cm de profundidad con refuerzos para el peso. Carros fijos y móviles; mecánicos o manuales a elección. Acabados en pintura electrostática.

**MECÁNICO:** Cuenta con sistema de piñones por medio del cual se genera el movimiento de los carros.



# SISTEMAS DE ARCHIVO

- Archivador 2x1 metálico con o sin tapa
- Vertical de 2, 3 y 4 Gavetas
- Horizontal de 2, 3 y 4 Gavetas
- Gabinete Colgante
- Todos con opción de frentes en formica



# LOCKERS



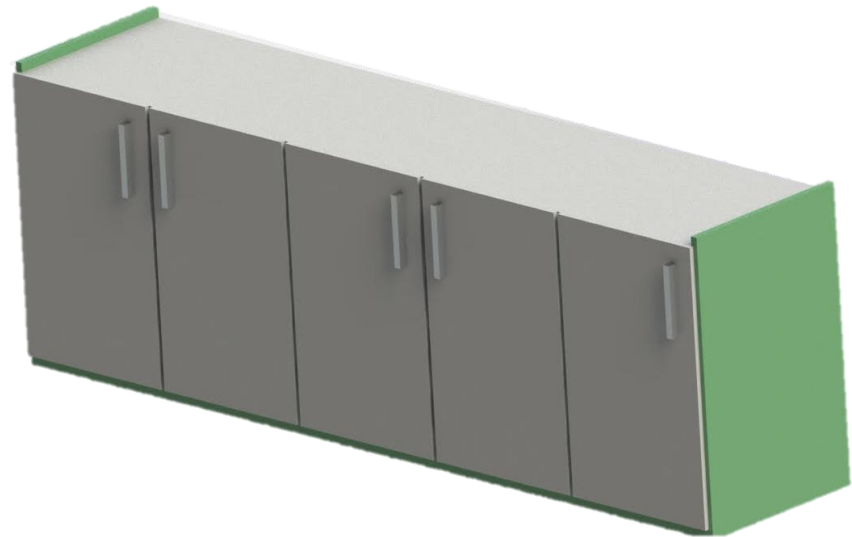
# FOLDERAMAS



# ESTANTERÍAS REPISAS

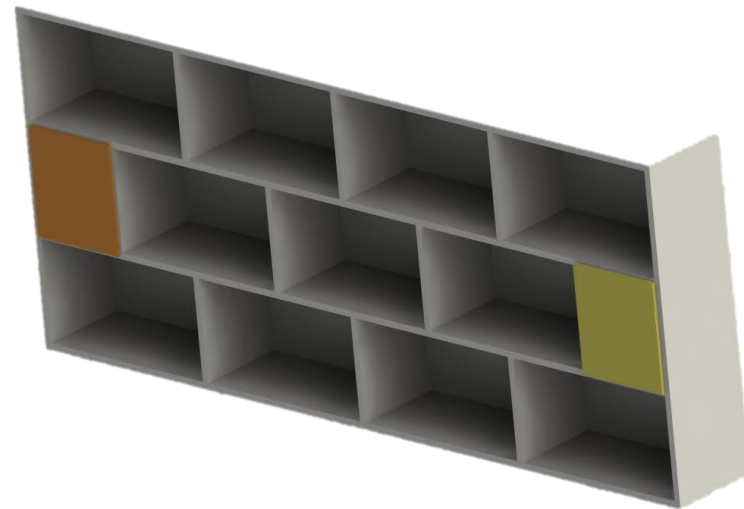


# MUEBLES ESPECIALES Y BIBLIOTECAS





# MUEBLES ESPECIALES Y BIBLIOTECAS



# EXPODIMO S.A.S

Av. 4N No. 8N-67 Edificio Don Sebas Of. 106  
Teléfonos: 3187119747 – 524 2461- 379 8851- 3798921

**DANIELA GIRALDO MORENO**

GERENTE GENERAL

310 8284465

[gerencia@expodimo.com](mailto:gerencia@expodimo.com)

[proyectos@expodimo.com](mailto:proyectos@expodimo.com)

[info@expodimo.com](mailto:info@expodimo.com)

[mercadeo@expodimo.com](mailto:mercadeo@expodimo.com)

[www.expodimo.com](http://www.expodimo.com)

**EXPODIMO**  
Expertos en Optimización de Espacios